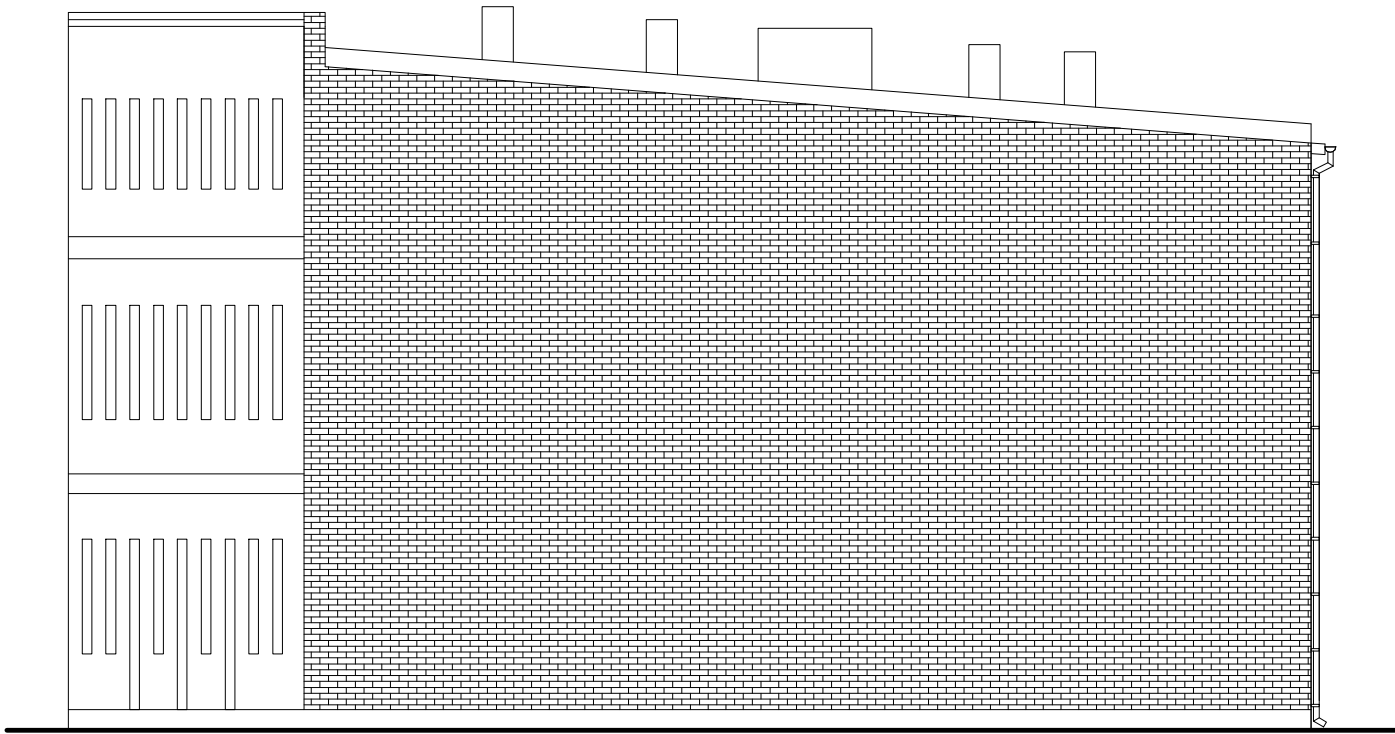
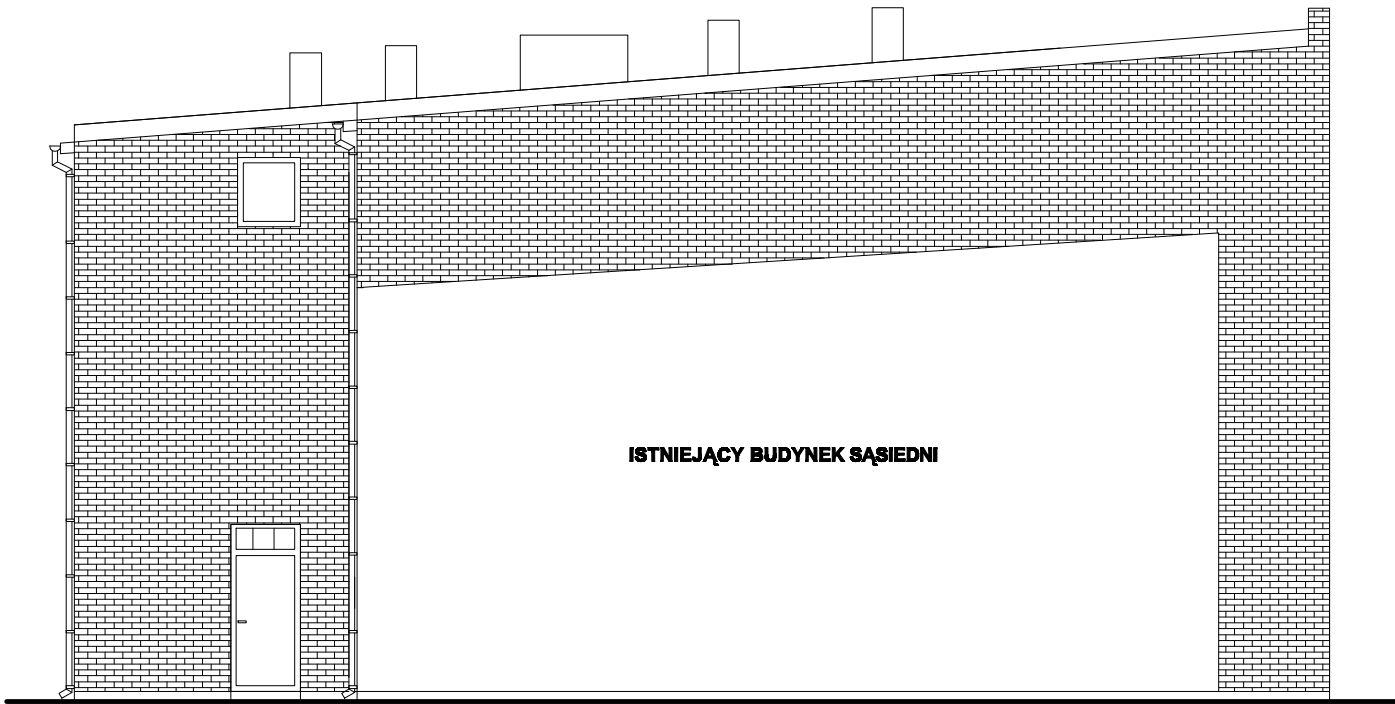


ELEWACJA PÓŁNOCNA
INWENTARYZACJA



ELEWACJA POŁUDNIOWA
INWENTARYZACJA



ISTNIEJĄCY BUDYNEK SĄSIEDNI

Nazwa rys.	Elewacja północna i południowa INWENTARYZACJA		
Obiekt	Przebudowa i nadbudowa pomieszczeń strychowych istniejącego budynku mieszkalnego wraz ze zmianą sposobu użytkowania na cele mieszkalne		
Adres	88-320 Strzelno, ul. Michelsona 59, dz. nr 426		
Inwestor	Gmina Strzelno, ul. Cieślęwicza 2 88-320 Strzelno		
Opracowanie	mgr inż. Stanisław Konieczka upr. nr: KUP/2/POOK/03		
	mgr inż. Przemysław Klimaszewski		
	Data	10.02.2012	
	Skala	1:100	
Nr rys.		6	